

APOLLO!-PPS



Die integrierte Komplettlösung
für den Mittelstand

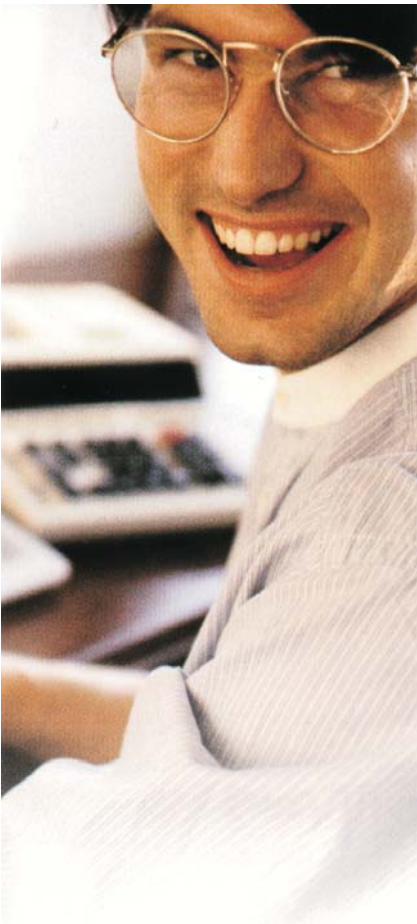
New Technology Software





Keine Umwege,
keine halben Sachen,
keine offenen Fragen -
APOLLO!-PPS passt sich Ihren
Bedürfnissen an und
nicht umgekehrt.

NTS - Klartext von Anfang an



Die Umsetzung einer Idee

Die NTS wurde 1990 von EDV-Anwendern und –Spezialisten gegründet, die auf der Suche nach einer durchgängigen Software für Handel, Produktion und Finanz-Management waren und keine adäquate Lösung für ihre Ansprüche finden konnten. Sie entwickelten deshalb ein eigenes System, das auf einem hohen und handhabbaren, aber dennoch preislich angemessenen Niveau agiert.

Der Anspruch, der dahinter steht

Aus unseren persönlichen Erfahrungen als Endkunden und Nutzer diverser Software- und Hardwarekomponenten hat sich in unserer Unternehmensphilosophie ein Punkt ganz deutlich herauskristallisiert: Wir möchten unseren Kunden eine sichere und stabile Grundlage in einer sich ständig weiterentwickelnden Soft- und Hardwarewelt liefern. Deshalb achten wir besonders darauf, dass unsere Produkte auf allen gängigen Betriebssystemen und Rechnern lauffähig und ohne Portierungsaufwand übertragbar sind.

Die Arbeitsweise, die daraus resultiert

Dass ein Softwarehaus flexibel reagieren können muss, versteht sich aufgrund der schnellen Veränderungen am Markt eigentlich von selbst, wird jedoch von vielen Unternehmen in der Branche nicht gelebt.

Bei uns kommen unsere Kunden an dieser Flexibilität gar nicht vorbei. Denn wir arbeiten in eigenverantwortlichen Projektteams ohne nennenswerte hierarchische Strukturen und bieten deshalb zu jeder Zeit kurze Wege, schnelle Entscheidungen und eindeutige Zuständigkeiten.

Die Teams bestehen jeweils aus zwei bis vier Mitarbeitern und sind eng mit ihren Kunden verbunden – und das von der Terminierung über die Realisierung bis zum anschließenden Support. So ist nicht nur ein hoher Praxisbezug gewährleistet, auch die klassische und unserer Meinung nach längst veraltete Trennung von „Programmierer“, „Supporter“ oder „Demonstrator“ wird zugunsten einer ganzheitlichen Kundenbetreuung aufgehoben.

Ein Ergebnis, das sich sehen lassen kann

Inzwischen betreut NTS bundesweit namhafte Kunden aus den unterschiedlichsten Branchen und hat auch in USA mit einem eigenen Vertriebsnetz und ersten Installationen Fuß gefasst. Ein Erfolg, der sicherlich nicht zuletzt auf die Praxiserfahrung der Mitarbeiter und die partnerschaftliche Zusammenarbeit aller Beteiligten zurückzuführen ist. Denn auf diese Weise entstehen sehr persönliche Voraussetzungen für die in der Regel jahrelange Bindung zwischen Anwender und Softwarehaus.



APOLLO! - Leistung auf den Punkt gebracht

Software –hard facts

Als Entscheider brauchen Sie Fakten. Schnell, effizient und zeitsparend. Deshalb bieten wir Ihnen in der vorliegenden Broschüre transparente Daten in Kurzform. So können Sie sich einen Überblick verschaffen, ohne lange suchen zu müssen.

APOLLO! – Die wissensbasierte Lösung

Viele Softwaresysteme entwickeln sich einseitig. Manchmal kommt nur eine neue Oberfläche auf eine alte, portierte Software. Ein anderes Mal wird gar eine neue Software ohne fundiertes Know-how im Bereich Produktion auf den Markt gebracht! Größere Investitionen können sich hier schnell als Flop erweisen.

APOLLO! ist anders. Denn APOLLO! ist ein Programm aus der Praxis für die Praxis. Und dadurch gelingt die Symbiose aus fundierten praktischen Kenntnissen und innovativen Software-Entwicklungen. Tag für Tag.

Allgemein

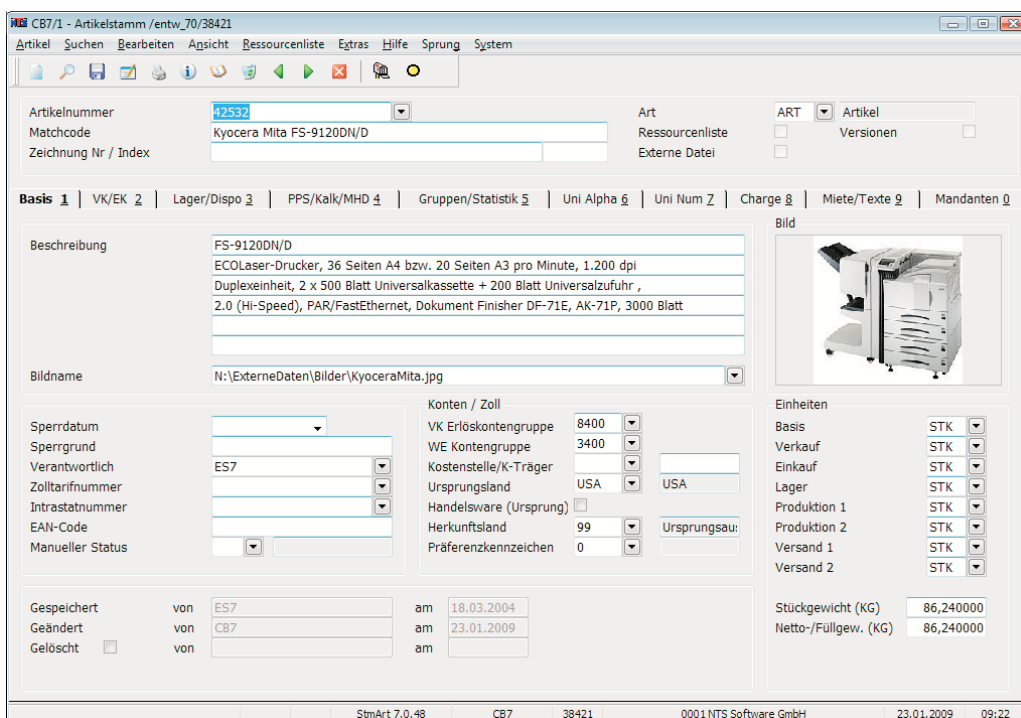
- Software direkt vom Hersteller nicht vom Händler
- BDE integriert
- QS integriert
- Workflow-und Mailsystem integriert
- Festpreis, kein Investitionsrisiko
- Übernahme der Altdaten auf Wunsch
- extrem kurze Installations- und Schulungszeit
- Verwendung existierender Hardware
- Mandatenfähig (mit Übertragung der Vorgänge von einem Mandanten zum anderen Mandanten - Streckengeschäft)
- Einbindung auch externer Firmen oder Standorte über Internet
- Integration zu Microsoft Produkten (z.B. Auswertungen mit Übertrag in Excel)
- Online Handbuch im HTML-Format
- E-Commerce Lösung (alle Artikel im Internet mit direkter Kopplung zur Auftragsbearbeitung)
- SQL- fähig, Zugriff auf die Datenbank auch aus anderen Applikationen heraus
- Mehrsprachig (sowohl Ausdrücke als auch Masken)
- Client/Server Architektur

APOLLO! – das System für effektives Datenmanagement

PPS-Systeme müssen sich nahtlos an Veränderungen anpassen und individuell auf jede Anfrage einstellen können. Und genau darin liegt die Stärke von APOLLO! Denn wir haben erkannt, dass gerade das ganz normale Tagesgeschäft Stolperfallen und Handlingsprobleme nach sich ziehen kann. Ein Beispiel: Was tun, wenn der Kunde am Telefon wartet, die Zeit drängt und 100.000 Artikel müssen durchforstet werden? Ganz einfach: APOLLO!-Freitextsuche.

Stammdaten

- Vertreter
- Personal
- Lieferanten
- Werkzeuge
- Ressourcen
- Maschinen, Arbeitsplätze
- Prüfmittel
- Fremdsprachentexte
- Teilestamm (mit Freitextsuche sowie Zeichnungsnummern und Versionen)
- Arbeitsgänge (Maschinen-und Personalzeiten, Rüstzeiten, überlappende Produktion)
- Kunden, Interessenten (mit beliebig vielen Rechnungs-, Lieferanschriften und Ansprechpartnern)
- Integrierte Ressourcenlisten, beliebig tief (Stückliste und Arbeitsplan in einem)
- Komplette Historie der Änderungen
- Fremdteilnehmernummern (Kunden/Lieferanten, Anzahl beliebig)
- Kopplungen zu CAD-Systemen (Stücklistenübernahme)
- QS-Merkmale
- Integration von Bildern, technischen Zeichnungen und sonstigen Windows-Files (Word, Excel, PDF, etc.)
- frei definierbare Sachmerkmalsleiste



Disposition

Bearbeiten Hilfe Sprung_1 System

OK Bestellung (F2) Anfrage (F3) Reservierungen (F5) ESI (F6) Verbrauch (F7) Standorte (F8) Min. Lagerbestand Artikelinfo (F9)

* Artikel	Version	Bezeichnung	Bedarf	Ein	Lager	Verkauft	Mat.Einsatz	Bestellt	Produktion	1.Bedarf	Bestelltermin	AKT	Min.Best
* 1663		Zylinderschraube ISO 4	135	STK	0	0	135	0	0	20.01.2009	09.01.2009	<input checked="" type="checkbox"/>	
* 2400.01.01		Gehäuse 2400 Basis	40	STK	0	0	40	0	0	20.01.2009	09.01.2009	<input checked="" type="checkbox"/>	
* 2400.02		Schneidwerk 2400	50	STK	0	0	50	0	0	23.01.2009	12.01.2009	<input checked="" type="checkbox"/>	
* 2400.03		Motor 480W 230V für 2	50	STK	0	0	50	0	0	23.01.2009	12.01.2009	<input checked="" type="checkbox"/>	
* 2400.10		Kunststoffhalterungen	1.400	STK	0	0	1.400	0	0	23.01.2009	12.01.2009	<input checked="" type="checkbox"/>	
* 2400.99		Handbuch 2400	50	STK	0	0	50	0	0	20.02.2009	09.02.2009	<input checked="" type="checkbox"/>	
60000.02.01	2006	Stabiloflex-Stangen Ø 1	6	STK	0	0	0	0	0		08.01.2009	<input checked="" type="checkbox"/>	
60000.02.01	2005	Stabiloflex-Stangen Ø 1	5	STK	0	0	0	0	0		08.01.2009	<input checked="" type="checkbox"/>	
60000.04.01	SCHW/	PVC-Granulat	5,07	KG	490	0	0	5	0		02.01.2009	<input checked="" type="checkbox"/>	
* 60000.19		Stellringe	3	STK	1	0	4	0	0	29.01.2009	05.01.2009	<input checked="" type="checkbox"/>	
60000.20	SCHW/	Schrauben M4 x 40	217	STK	0	0	0	0	0		02.01.2009	<input checked="" type="checkbox"/>	
* 7020-BOX		Gehäuse	130	STK	0	0	130	0	0	19.01.2009	08.01.2009	<input checked="" type="checkbox"/>	
7020-DISP-HIGH		Display, hochauflösend	2	STK	-2	0	0	0	0		05.01.2009	<input checked="" type="checkbox"/>	
* 7020-NETZ-220		Netzteil 220 Volt	61	STK	69	0	130	0	0	16.02.2009	05.02.2009	<input checked="" type="checkbox"/>	
* Mat-3		Material 3	20	M	0	0	20	0	0	16.01.2009	05.01.2009	<input checked="" type="checkbox"/>	
* Mat-4		Material 4	20	STK	0	0	20	0	0	19.01.2009	08.01.2009	<input checked="" type="checkbox"/>	
* Mat-5		Material 5	100	STK	0	0	100	0	0	19.01.2009	08.01.2009	<input checked="" type="checkbox"/>	
* N0001	A	Handy-Elektronik	2	STK	9	0	11	0	0	04.02.2009	23.01.2009	<input checked="" type="checkbox"/>	
* N0002		Handyschale	6	STK	1	0	7	0	0	23.01.2009	12.01.2009	<input checked="" type="checkbox"/>	
* N0003		Handytastatur	9	STK	3	0	12	0	0	30.01.2009	19.01.2009	<input checked="" type="checkbox"/>	

Materialwirtschaft

- Wareneingang
- Produktionsmeldungen
- freie Lagerwirtschaft beliebig viele Lager und Stellplätze, auch geschachtelt
- Sperrlager, QS-Lager
- Konsignationslager
- Trennung nach Versionen, Chargen, Verfalldatum und QS-Merkmale
- komplette Historie pro Teil und Lager
- automatische Bestandsüberwachung mit Aktivierung der Anwender über das Mailsystem (online)
- Bestandsvorausschau mit Überwachung der zu erwartenden Entwicklung und Warnung über Mailsystem
- Inventur ohne Unterbrechung der Buchungen
- Ermittlung der halbfertigen Bestände über Rückmeldung und Wertschöpfung bis zum Arbeitsgang
- Frei definierbare Lagerbe- und abwertung

Vertrieb

- Angebote mit Wiedervorlage und Verfolgung
- Aufträge
- Rahmenvereinbarungen und Lieferabrufe
- EDI (Electronic Data Interchange), EdiFact, VDA4905, VDA 4906/4913
- Liefervorschläge
- Preis- und Rabattfindung mit beliebig langer Historie und beliebigen Staffeln
- Preis- und Rabattprioritäten (alle Kombinationen aus Kunde, Kundengruppe sowie Artikel und Warengruppe)
- Provisionsberechnung
- Besuchs- und Telefonverwaltung
- Vorkalkulation
- integriertes CRM-Modul
- Vermietung und Leihstellung
- direkter Einblick aus dem Vertrieb in die laufenden Produktionsaufträge

Einkauf

- Anfragen
- Bestellungen
- permanente Bestellvorschlagsberechnung
- Fremdvergabe von Arbeitsfolgen
- Bestellüberwachung (Mahnbriefe, Faxe, Mails)
- vollständige Einkaufspreishistorie pro Material ein Hauptlieferant und beliebig viele Nebelieferanten
- Sammelbestellung

CB7/1 - Kundenauftrag / entw_70/38421

Auftrag Suchen Bearbeiten Ansicht Extras Hilfe Sprung System

Ext. Kopf Ext. Pos Ext. Adr. CRM ArcFlow

Gesamtwert
Ges.Wert fremd 472,10 EUR
Ges.Wert eigen 472,10 EUR
Marge 408,00 EUR

Auftrag 5380 Auf-Art STD Typ Datum 14.01.2009 0 Text
Kunde 11008 B Alpha Produktions Gmb 64646 Heppenheim (Be Tiergartenstrasse
Projekt T044-5380 Nr 0 Aktion Kopfrabatt 0,00 0 Ges.Stat 0

Position 1 Zusatz Kopf 2 Zusatz Position 3 Workflow 4 Anschriften 5

Position 1 Unterpos 0 Positionstyp Pos.Stat. 0
Artikel 50001 Version
Kettenrad KRS mit einseitiger Nabe Tlg.4mm 30 Zähne Material Stahl

Kd-Art-Nr Zeichnung Z-12345/002 Index
Menge 10,00 Dispo Einheit STK Liefertoleranz - 0 + 0 %
Preis 15,10 Netto Währung EUR pro VK-Menge 1 STK
Rabatte 0,00 0,00 0,00 0,00 Zuschlag 0,00
Liefertag 18.03.2009 KW 0 Eintrefftag Wunschtermin
von Lager STANDARD Stellplatz 1-1-1 Bestellung

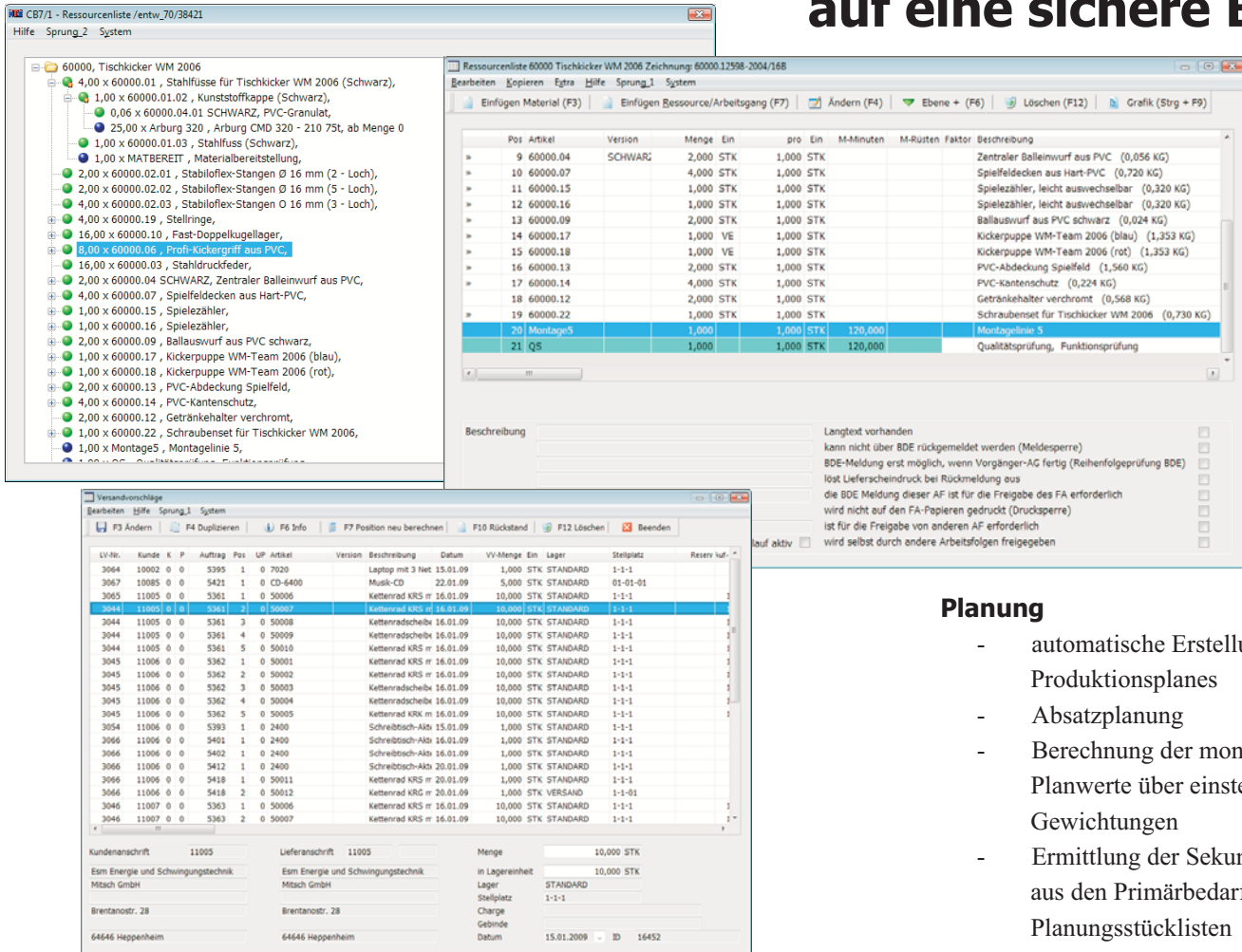
Positionswert
Pos.Wert fremd 151,00 EUR
Pos.Wert eigen 151,00 EUR
Marge 86,90 EUR
Geliefert 0,00 STK
Restmenge 10,00 STK

KST 1 0 Prio 0
KST 2 0 Mahnstufe 0
MwSt. 1 Sperre K-Limit 0
Vertreter1 0 Sperre manuell
Provision% 0,00 0 Komplett Auf.
absolut 0,00 Komplett Pos.
Vertreter2 0 Kompl. Gruppe 0
Provision% 0,00 0 KTR

Pos	Upos	Artikel	Version	Bezeichnung	Menge	Ein	Lieferdatum	Preis	Rabatt	Pos.Wert	Rabatt 2	Rabatt 3	R
1	0	50001		Kettenrad KRS mit einseitiger Nabe Tlg.4mm	3	10,00 STK	18.03.2009	15,10	0,00	45,30	0,00	0,00	
2	0	50002		Kettenrad KRS mit einseitiger Nabe Tlg.5mm	2	10,00 STK	18.03.2009	13,05	0,00	26,10	0,00	0,00	
3	0	50003		Kettenradscheibe KRL ohne Nabe Tlg.5mm	22	2,20 STK	18.03.2009	4,89	0,00	107,58	0,00	0,00	
4	0	50004		Kettenradscheibe KRL ohne Nabe Tlg.5mm	52	2,10 STK	18.03.2009	10,99	0,00	571,48	0,00	0,00	
5	0	50005		Kettenrad KRX mit einseitiger Nabe Tlg.8mm	17	10,00 STK	18.03.2009	3,18	0,00	54,06	0,00	0,00	

KpAuf 7.0.48 CB7 38421 0001 NTS Software GmbH 23.01.2009 09:27

Stellen Sie Ihre Geschäftsprozesse auf eine sichere Basis



Planung

- automatische Erstellung des Produktionsplanes
- Absatzplanung
- Berechnung der monatlichen Planwerte über einstellbare Gewichtungen
- Ermittlung der Sekundärbedarfe aus den Primärbedarfen über Planungsstücklisten
- Planfertigungsaufträge mit automatischer Mengenanpassung bei Einlastung von realen Aufträgen
- Mehrstufige Berechnung der Planaufträge und Kennzeichnung der daraus entstehenden Bedarfe für den Einkauf
- Vergleich Planzahlen zu Istzahlen

Produktion

- Fertigungsaufträge, beliebig tief
- Versionen und Varianten
- Produktionsrückmeldungen, BDE integriert
- Maschinenterminierung wahlweise gegen begrenzte oder unbegrenzte Kapazität (vorwärts/rückwärts)
- Plantafel mit Verschiebung der Arbeitsfolgen und Neuterminierung
- Produktionsvorschläge
- Arbeitspapiere (Material- und Arbeitsscheine bzw. Listen)
- mitlaufende Kalkulation
- Nachkalkulation
- Fremdvergabe mit Beistellteilen
- Stücklistengenerator mit Bedingungen
- Maschinenplanung mit Kapazitätsintervallen
- Auslastungsübersicht der Maschinen und Arbeitsplätze

Versand

- Lieferscheine (Teillieferungen und Sammelieferungen)
- Rechnungen (Teil- und Sammelrechnungen)
- Frachtbrief (national, international)
- Postnachnahme
- VDA-Lieferschein
- DPD, UPS-Worldship, German Parcel, Easy Log (Aufkleber bedrucken und Selbstbucherliste)
- Exportpapiere (EUR.1, EUR.2, A.TR, Ursprungszeugnis, Ausführeklärung, Intrastat)
- ATLAS-Schnittstelle
- alle Papiere mehrsprachig (Deutsch, Englisch, Französisch, Italienisch, Spanisch, Holländisch, Tschechisch, Ungarisch, Polnisch, Litauisch, Dänisch, Türkisch)
- Fremdwährungen

Qualitätssicherung

- Frei definierbare Qualitätsmerkmale
- Bestandssperre
- QS-Lager
- Lieferantenzugnisse
- Chargenverwaltung
- Verwendungsnachweis
- Prüfmittelverwaltung
- Prüfpläne und Prüfanweisungen
- Lieferantenbewertung, Gewichtung einstellbar
- Berechtigungsmatrix für Sperrbestände
- Verwaltung externer QS-Files (z.B. Verfahrensanweisungen in Word oder als PDF)
- Soll- und Ist-Messwerte in BDE

The screenshot shows the NTS software interface for a customer order (Auftrag 5426) and a project plan (Projektplan). The order details include: Kunde 10009, Projekt Nr. 0, Datum 23.01.2009, and Artikel FS-9120DN/D. The project plan shows a sequence of tasks such as 'START | Auftragsprüfung', 'FERTIG | TR7 | Technische Auftragsprüfung', 'OFFEN | ES7 | Kaufmännische Prüfung', 'STOP | Konstruktion', 'FERTIG | DD | Kundenzeichnung anfordern', 'OFFEN | TR7 | eigene Zeichnungen erstellen (CAD)', 'STOP | TR7 | Freigabe des Kunden für CAD einholen', 'START | Auftragsvorbereitung', 'FERTIG | TR7 | Stammdaten nachpflegen', 'FERTIG | TR7 | alle Materialien anlegen', 'FERTIG | TR7 | Stücklisten anlegen', 'FERTIG | TR7 | Arbeitspläne anlegen', 'OFFEN | CB7 | Verfügbarkeit Material prüfen', 'OFFEN | CB7 | Verfügbarkeit Maschine prüfen', 'OFFEN | CB7 | Produktion starten', 'START | Einkauf', 'START | ES7 | Anfragen an Lieferanten schicken', 'OFFEN | ES7 | Preise vergleichen', 'OFFEN | ES7 | Material bestellen', 'OFFEN | TR7 | Produktion', 'OFFEN | QS', 'OFFEN | TR7 | Sollvorgaben prüfen', 'OFFEN | TR7 | Muster an Kunden', 'OFFEN | TR7 | Muster an Kunden schicken', and 'OFFEN | TR7 | Musterfreigabe des Kunden erteilt'.

Chargen- und Seriennummern

- Verwaltung von Chargen, Subchargen, Gebinden und Seriennummern
- einstellbar pro Artikel und Material
- Chargentrennung im Lager und in allen Buchungen
- Mindesthaltbarkeitsdatum
- Vergabe-Automatik der Nummern einstellbar pro Artikel
- FiFo-Strategie im Lager
- Chargen- und Seriennummern-nachweis auch bei komplexer, mehrstufiger Fertigung über alle Stufen bis zum Kunden oder Lieferanten

Workflow- und Mailsystem

- frei definierbare Durchläufe von Vorgängen (z.B. Aufträge) durch Ihre Firma
- automatische Verteilung der Tätigkeiten pro Vorgang
- automatisches Weiterleiten von Vorgängen nach Bearbeitung
- graphische Anzeige des Abarbeitungs-Zustandes eines Vorganges
- automatisches Erzeugen von Mails bei aktueller oder zukünftiger Bestandsunterschreitung (einstellbar)
- frei definierbare Filter, wann und an wen ein Vorgang weitergeleitet wird

Schnittstellen

- Kopplung zur Finanzbuchhaltung von DATEV, Varial
- Übergabe der Stamm- und Bewegungsdaten an Excel
- Übergabe aller Statistiken an Excel (wahlweise)
- Erzeugung von Mails und Aufgaben in Outlook
- direktes Versenden von Faxen aller Formulare (Anfragen, Angebote, Auswertungen, Bestellungen etc.) mit uns empfohlener Fax-Software
- direktes Versenden aller Formulare als Mail (wahlweise auch als PDF-Datei) - mit uns empfohlener PDF-Software
- Ankopplung von beliebigen externen Windows-Dateien (Word, Excel, PDF, BMP, JPG etc.) an Artikel, Angebote, Bestellungen, Anfragen und Aufträge
- Anzeige von CAD-Dateien direkt in APOLLO!-PPS, Ausdruck dieser Zeichnungen in den Fertigungspapieren
- Standard Excel-Schnittstellen zum Einlagern der Altdaten

Pos	Artikel Bezeichnung	Menge ME	Preis EUR	Rabatt	Liefer- datum	Wert EUR
1	42532 FS-9120DN/D ECOLaser-Drucker, 36 Seiten A4 bzw. 20 Seiten A3 pro Minute, 1.200 dpi Duplexeinheit, 2 x 500 Blatt Universalkassette + 200 Blatt Universalzufuhr, 2.0 (Hi-Speed), PAR/FastEthernet, Dokument Finisher DF-71E, AK-71P, 3000 Blatt	1 STK	2.354,00	12,00%	KW 8/09	2.071,52
Warenwert						2.071,52
Nettobetrag						2.071,52
19,00 % Mehrwertsteuer aus						393,59
Rechnungsbetrag						2.465,11

RECHNUNG	
Nr.	5426
Datum	23.01.2009
Kunden Nr.	10009/40025
Gebiet	1
Lieferant Nr.	7788992
Bearbeiter	Claus Bonsiepe
Telefon	06252 / 9978 - 0
Telefax	06252 / 9978 - 299
E-Mail	info@nts-software.de
Seite	1

Internet-Shop

Hier bieten wir zwei Lösungen an. Zum einen, den klassischen E-Shop, bei dem Sie Ihre Artikel direkt über das Internet anbieten können. Der Shop kann bei Ihrem Provider laufen, die Daten (Artikel, Preise, Bestände und Aufträge) werden zyklisch abgeglichen. Diese Lösung eignet sich hervorragend für die Kopplung zu Endverbrauchern (B2C-Business to Customer). Die zweite Möglichkeit läuft auf einem separaten Rechner bei Ihnen im Hause und ist direkt mit Ihrer Datenbank gekoppelt, so dass Bestandsabfragen, kundenspezifische Preise und Rabatte sowie Aufträge direkt und ohne Zeitverzug verarbeitet werden. Diese Lösung ist für die Kopplung zu bekannten Kunden, meist keine Endkunden, gedacht (B2B-Business to Business). Beide Lösungen sind nachträglich in Ihre APOLLO-PPS! Lösung integrierbar, das System kann also mitwachsen.

Statistiken

- Angebote
- Auftragseingang
- Auftragsbestand
- Anfragen
- Bestellungen
- Bestellobligo
- Umsatz
- Wareneingang
- Produktion
- Planzahlen
- Deckungsbeitrag

Alle Statistiken sind nach Artikel, Warengruppen, Kunden/Lieferanten, Kundengruppen, Vertreter, Land und in beliebigen Mischungen erstellbar und können in Microsoft Excel übernommen werden.

Vorkumulierte Schnellstatistiken unterstützen den sofortigen Aufruf aller Jahres- und Monatszahlen in Auftrag, Angebot, Anfrage und Bestellung. Darüber hinaus sind auch eigene Auswertungen frei definierbar. Die Statistiken können auch graphisch dargestellt werden.



Clientumgebung

- Windows 2000 / XP
- Windows 2000 / XP
- Windows 2000 / XP / VISTA

Serverumgebung

- Windows 2000
- Windows 2003
- Windows 2008

Dafür stehen wir mit unserem Namen

Damit aus kurzfristig auftretenden ‚Fragen‘ oder ‚Anforderungen‘ keine langfristigen Probleme entstehen. Bieten wir Festpreise, fixe Termine und anforderungsgerechte Serviceleistungen. Garantiert.

Dienstleistungen

- Organisationsberatung
- Beratung und Hilfe bei der Konfiguration der Hardware
- Regelmäßige Updates
- Telefonischer Support
- Schulungen in verschiedenen Schwierigkeitsstufen
- Online Support direkt in Ihrem System (wahlweise Kopplung über ISDN, VPN)
- Schnelle und unbürokratische Hilfe in Notfällen

Projekttablauf

- Präsentation von APOLLO-PPS! in unseren eigens dafür eingerichteten Räumlichkeiten in Heppenheim, in Einzelfällen und nach Absprache auch Präsentationen bei Ihnen im Hause
- Vertrag
- Installation der Software in Ihrem Hause
- Einschulung der Mitarbeiter
- Echtbetrieb

Das komplette Projekt läuft, je nach Anzahl der Mitarbeiter, zwischen 1 und 3 Monaten, beginnend ab dem Vertragsabschluss. Das bedeutet, dass wir in dieser Zeit die Software installieren und spätestens 3 Monate später im Echtbetrieb sind. In dieser Zeit sind je nach Anzahl der Mitarbeiter zwischen 2 und 4 Schulungstage enthalten.



Schulung

Die Schulung der Mitarbeiter findet in der Regel in unseren eigens dafür eingerichteten Schulungsräumen in unserer Zentrale in Heppenheim statt. Hier steht jedem Schulungsteilnehmer ein eigener Arbeitsplatz mit einem neuen PC sowie einem ergonomischen Flachbildschirm zur Verfügung.

Nach ungefähr zwei Tagen Schulung sind Sie in der Lage, die folgenden Themen in Apollo zu bedienen:

- Artikelstamm
- Stücklisten
- Kunden- und Lieferantenstamm
- Angebote und Aufträge
- Erstellen von Fertigungsaufträgen
- Abarbeiten von Bestellvorschlägen, Einkauf
- Wareneingang
- Fertigmeldung der Produktion
- Versand

Sollten Sie nach der Schulung noch einmal Fragen zu bestimmten Themen haben, so hilft Ihnen unser interaktives Handbuch (wird auf CD mitgeliefert und bei Ihnen installiert) im HTML-Format (ähnlich aufgebaut wie die Seiten im Internet) sicher weiter. Hier finden Sie eine Dokumentation aller Masken und Felder mit konkreten Anleitungen zu den wichtigsten Geschäftsabläufen.

Darüber hinaus bieten wir Aufbau-schulungen zu den folgenden Themen an (die nachfolgenden Punkte sind nur ein kurzer Auszug, den aktuellen Schulungsplan entnehmen Sie bitte unserer Homepage):

- Export
- Auswertungen und Statistik
- Chargen- und Seriennummern
- Versionen und Varianten
- BDE in der Produktion

Einsatzgebiete

Zu unseren Kunden gehören die unterschiedlichsten Unternehmen aus diversen Branchen. Denn APOLLO! ist branchenneutral und lässt sich deshalb problemlos in verschiedene Abläufe und Verfahren integrieren. Und inzwischen nicht mehr nur in Deutschland von Cuxhaven bis nach Füssen, sondern auch in der Schweiz, Ungarn, Österreich, Polen, Litauen, China und Tschechien.

Zu den bisherigen Einsatzgebieten von APOLLO! gehören zum Beispiel:

- Medizintechnik
- Maschinenbau, Sondermaschinenbau
- Technische Textilien
- Elektrotechnik, Elektronik
- Fahrzeug- und Motorentechnik
- Automobilzulieferer
- Beschilderungstechnik
- HiFi und Beschallungstechnik
- Spielzeuge
- Kunststoffverarbeitung
- Chemie (Grundchemie und weiterverarbeitende Chemie)
- Edstahlschmieden
- Textilgroßhandel
- CD-Großversand
- Laserschneidgeräte (Sondermaschinenbau)
- Verbindungstechnik
- Getriebe- und Verzahnungstechnik
- Elektronik und Verbindungstechnik (z.B. Stecker)
- Spezialelektronik für Luft- und Raumfahrt
- Schuhe und Schuhsohlen
- Lederverarbeitung
- Technische Spezialdüsen (Spezialmaschinenbau)
- Elektronische Sensoren
- Musikinstrumente (Holz- und Metallverarbeitung)
- Glasherstellung, technische Gläser,
- Technische Armaturen, Metallverarbeitung
- Stanz- und Biegetechnik
- Metallverarbeitung
- Pharma

Nutzen eines ERP/PPS-Systems

Die Wettbewerbsbedingungen in der Industrie haben sich in den letzten Jahren immer mehr verschärft. Sie sind gekennzeichnet durch zunehmenden Preisdruck, der eine betonte Kundenorientierung zum wesentlichen Erfolgsfaktor macht.

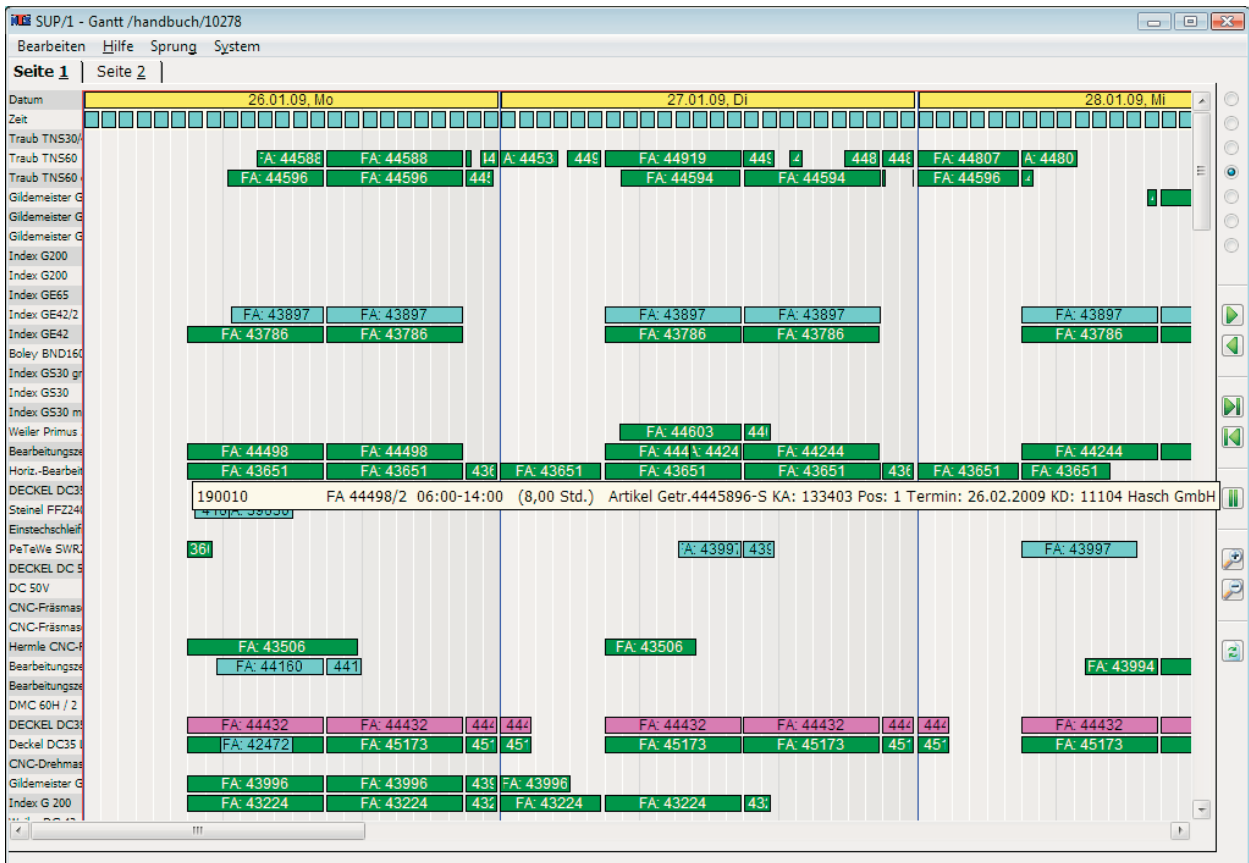
Viele Unternehmen sind für diesen Wettbewerb nur unzureichend gerüstet. Häufig findet man folgende Ausgangssituation:

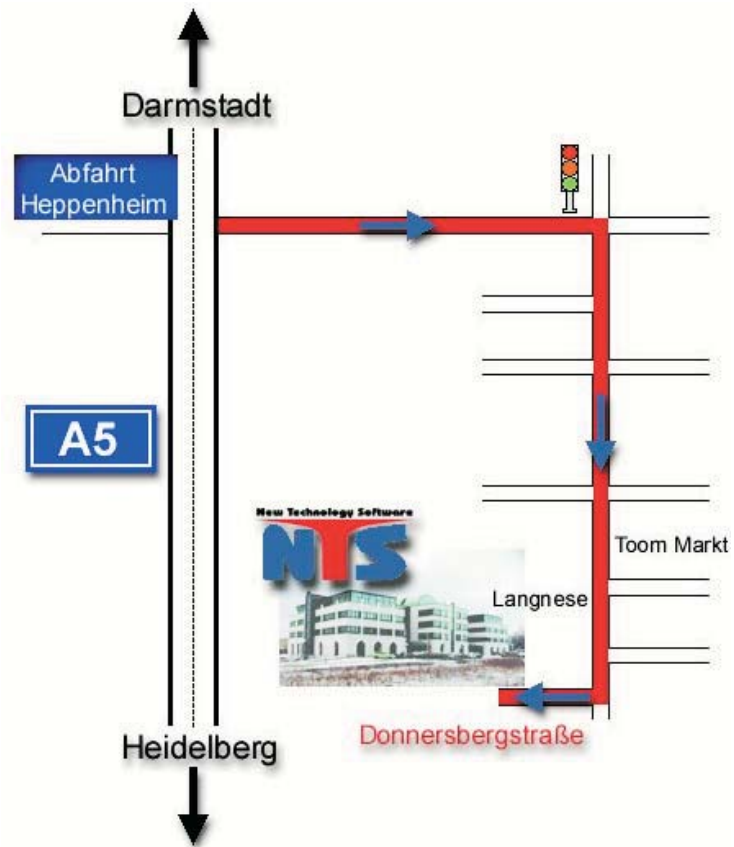
- Zu hohe Lagerbestände verursachen hohe Kapitalbindungskosten
- Gleichzeitig drohen Fehlmengen bei wichtigen Vor-, Zwischen- und Endprodukten.
- Die Durchlaufzeiten sind zu lang, so dass es zu Terminproblemen gegenüber den Kunden kommt.
- Der mangelnde Überblick über den Stand der Produktion führt zu häufigen Eilaufträgen und Umdisponierungen, die oftmals auch mit hohen Personalkosten (z.B. Überstundenzuschlägen) verbunden sind.

Um diese Probleme zu beseitigen, ist der Einsatz eines leistungsfähigen ERP-/PPS-Systems bzw. einer integrierten betrieblichen Softwarelösung erforderlich. Mittel- bis langfristig ist beim Einsatz betrieblicher Standardsoftware ein integriertes Informationssystem anzustreben, das sämtliche betriebswirtschaftliche Funktionen abdeckt. Vorteile von Rationalisierungsmaßnahmen im Bereich der computergestützten Produktionsplanung und -steuerung (PPS) sind:

- Reduzierung der Lagerbestände
- Reduzierung der Bestände zwischen den einzelnen Arbeitsstationen
- Verringerung der Rüstzeiten
- Verkürzung der Durchlaufzeiten
- Verbesserung der Terminezverlässigkeit

- Verbesserung der Kapazitätsauslastung
- Sicherung eines hohen Qualitätsstandards
- Nutzung von Kostensenkungspotentialen
- Verringerung der Planungskomplexität
- Erhöhung der Flexibilität (z.B. schnelle Reaktion auf Störungen)
- Wegfall von Mehrfacheingaben (weniger Eingabeaufwand, weniger Eingabefehler)
- Reduzierung des Aufwands für das Änderungswesen
- Beschleunigung betrieblicher Abläufe





New Technology Software



**NTS Industrial Software
Solutions GmbH**
Donnersbergstrasse 1
D-64646 Heppenheim

Tel. +49 6252 / 99 78 - 0
Fax +49 6252 / 99 78 - 199
info@nts-software.de
www.nts-software.de