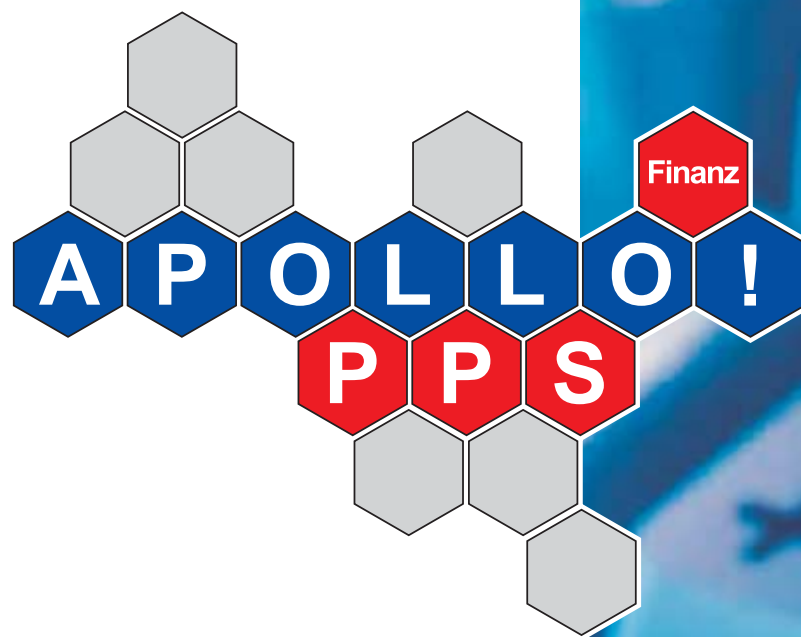


APOLLO!-PPS

Mandantenkopplung und
Streckengeschäft



Copyright

Alle Rechte an der Vervielfältigung dieser Beschreibung liegen bei NTS, Heppenheim.

Vervielfältigung jedweder Art, auf herkömmlichen Medien oder Datenträgern, wird hiermit untersagt. Falls Sie weitere Exemplare dieser Beschreibung benötigen, wenden Sie sich bitte an uns.

Microsoft Windows, Microsoft Office und Microsoft Excel sind Marken der Microsoft Corporation und/oder in den USA und anderen Staaten eingetragen. Alle anderen hier verwendeten Firmen- und Produktnamen können Marken oder eingetragene Marken der jeweiligen Inhaber sein.

Entwicklung und Vertrieb Deutschland

NTS Industrial Software Solutions GmbH

Donnersbergstrasse 1

D-64646 Heppenheim



+49 (0) 62 52 / 9978-0

Fax: +49 (0) 62 52 / 9978-199

e-Mail: info@nts-software.de

Internet <http://www.nts-software.de>

Vertrieb USA / Kanada

NTS Ltd.

1251 Riverside Drive

North Vancouver, BC, V7H 1V6

Canada

e-mail: info@nts-software.de

Diese Broschüre stellt einen Auszug aus unserer APOLLO! PPS/ERP Produktbeschreibung dar und wurde um die Teile ergänzt, die für den Anlagenbau relevant sind.

Inhalt

Copyright	1
Entwicklung und Vertrieb Deutschland	1
Vertrieb USA / Kanada	1
Inhalt	2
Mandantenkopplung, Streckengeschäft	3

Mandantenkopplung, Streckengeschäft

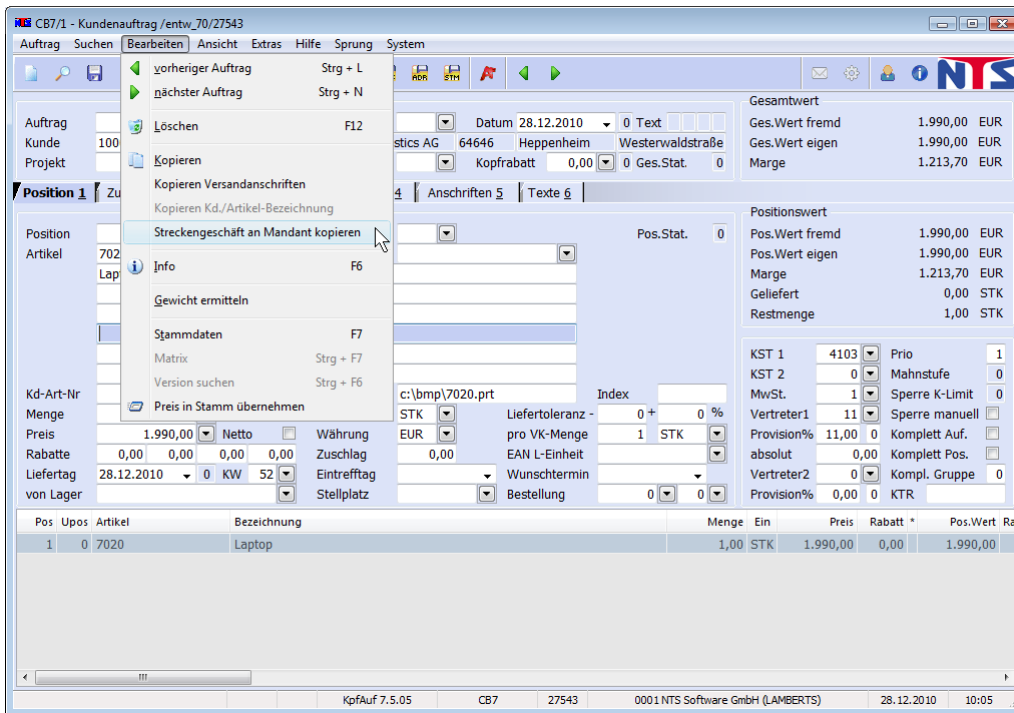
Wenn man zwei Mandanten verbinden möchte, bei denen der eine Mandant der Empfänger der Kundenaufträge ist und der andere Mandant der produzierende, aber nicht verkaufende Mandant ist (Streckengeschäft), dann kann man die Mandantenkopplung in Apollo folgendermaßen einsetzen.

1. Mandant 1 erhält die Aufträge des Kunden. Diese werden wie alle anderen Aufträge ganz normal im ersten Mandanten erfasst.

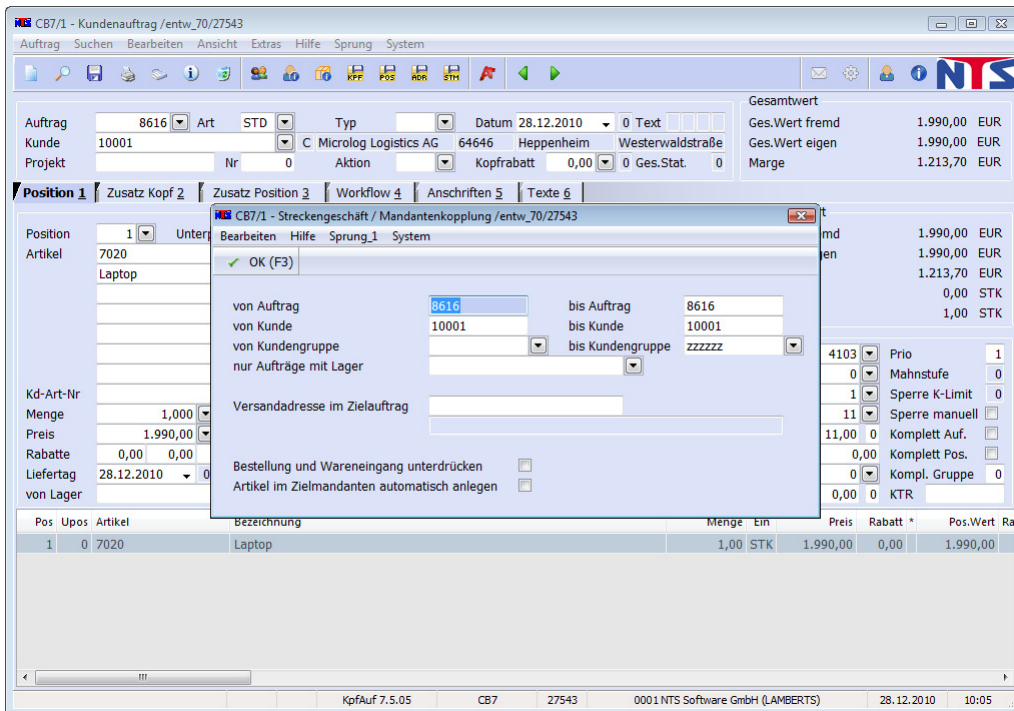
Pos	Upos	Artikel	Bezeichnung	Menge	Ein	Preis	Rabatt	Pos.Wert	Ra
1	0	7020	Laptop	1,00	STK	1.990,00	0,00	1.990,00	

Auftragserfassung im ersten Mandanten

2. Mittels einer speziellen Funktion für die Mandantenkopplung kann man dann einen oder mehrere Aufträge an den anderen Mandanten übertragen. Man kann diesen Lauf zur Mandantenkopplung wahlweise nur für einen Auftrag starten oder aber die zu übertragenden Aufträge mit einer Eingrenzung (von/bis Auftragsnummer und von/bis Kundennummer) als Sammellauf starten. In der Vorlaufmaske für diesen Lauf kann man auch eine Lieferadresse einstellen, welche dann für alle so übertragenen Aufträge im Mandanten 2 gilt. Lässt man die Lieferadresse frei, dann wird die Lieferadresse des Auftrages aus Mandanten 2 auch zur Lieferadresse des Auftrages im Mandanten 2.



Funktion zur Aktivierung des Streckengeschäftes und der Mandantenkopplung



Vorlaufmaske, wenn man mehr als einen Auftrag übertragen möchte

3. Gleichzeitig wird im Mandanten 1 automatisch eine Bestellung im Einkauf beim Mandanten 2 erzeugt. Es wird der zwischen beiden Mandanten hinterlegte Einkaufspreis als Basis sowohl der Bestellung als auch des internen Kundenauftrages verwendet.

4. Der Kundenauftrag im Mandanten 2 erzeugt einen Beschaffungsbedarf (Produktion oder Einkauf). Die Ware wird daraufhin beschafft oder produziert und ins Lager gebucht. Dies löst einen Versandvorschlag des Systems aus.

5. Beim Versand der Ware wird dann zusätzlich zu Lieferschein und Rechnung bei automatisch erzeugten Aufträgen automatisch auch der Wareneingang im ersten Mandanten verbucht und die Bestellung erledigt. Gleichzeitig wird die so im ersten Mandanten verbuchte Ware automatisch weiterverschickt. Der erste Kundenauftrag wird erledigt, die Rechnung und der Lieferschein an den Endkunden werden erzeugt.

Der komplette Vorgang zwischen beiden Mandanten inklusive aller Buchungen und Papiere erfolgt weitestgehend automatisch. Man muss lediglich den ersten Ursprungsantrag im ersten Mandanten eintragen und die Funktion für das Streckengeschäft auslösen.